

SKIN
ADVANCE

Product Catalog

Tel: 03.658.8401 | 054.527.683
Email: rivabeauty@gmail.com
Web: www.skinadvance.co.il



About Us

בטכנולוגיות מתקדמות המבוססות על פטנטים ומחקרים מדעיים וכוללות חומרים פעילים באיכות הגבוהה סקין אדוונס הוקמה כמותג הבית של ריבה קוסמטיקס בע"מ על ידי ריבה ואורי משיח.

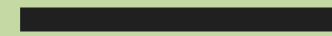
לריבה משיח ניסיון של 30 שנה בתעשיית היופי כקוסמטיקאית ובעלת קליניקה לטיפולי עור מתקדמים. בשנת 2006 ריבה החליטה לשנות את חוקי המשחק ולהגשים חלום שנרקם בתחילת דרכה שניהלה את אחד ממרכזי היופי המתקדמים בהוליווד, לוס אנג'לס.

אם תשאל את ריבה מה הופך את סקין אדוונס לשונה, היא תגיד לך - "המוצרים שלנו מוכרים כי הם עובדים", אחרי שנים של עבודה עם נשים היא יודעת שמה שחשוב להן היא התוצאה.

אנו קשובים לצרכים של לקוחותינו ומתחדשים כל הזמן בכדי להציג פתרונות ממוקדים חדשים שיהיו בטוחים ויעילים ביותר לכל סוג וגוון עור.

כל המוצרים מיוצרים בארה"ב במפעל רשום FDA ובאישור משרד הבריאות.

Cleansers





Deep Purifying Cleanser

תכשיר לניקוי יסודי, הסרת שאריות שומן לכלוך ואיפור, חידוש עדין ורענון העור ללא פגיעה במעטפת החומצית. פורמולה ייחודית המשלבת חומצה אלפה הידרוקסית המסייעת להסרת תאי עור מתים ותמציות מלפפון ומרווה המרגיעות ומעניקות לחות לעור, ויטמינים C ו E המסייעים להיאבק בנזקי הסביבה והשפעתם על העור.

מרכיבים עיקריים

חומצות: מאלית וסליצילית, תמצית מלפפון, תמצית עלי מרווה, אלורה, ויטמינים E ו-C, שמן עץ הטה, ללא פרבאנים.

יתרונות

- תרכובת ללא שמן
- תכונות אנטי-בקטריאליות ואנטי-פטרייתיות טבעיות
- עשירה בנוגדי חמצון

מתאים לכל סוגי העור Oil free

pH 5.5
מכיל: 200 מ"ל

AHA 10% Cleanser

תכשיר לניקוי יסודי, הסרת שאריות שומן לכלוך ואיפור, איזון עור שמן והסרת תאים מתים. תכשיר הניקוי AHA 10% הינו בעל יכולת חדירה עמוקה לתוך הנקבוביות, הסרת שומן עודף ופתיחת הנקבוביות, להרגשת עור נקי, מחודש ורענן. עשיר מרכיבים אנטי-דלקתיים ונוגדי חמצון.

מרכיבים עיקריים:

10% חומצה גליקולית
Sodium Olivat, שמן ורד
הבר, תמצית אצות הים

יתרונות

- ניקוי יסודי עמוק
- פילינג עדין
- הפחתת קמטים וקמטי הבעה עדינים
- מכיל מרכיבים אנטי-דלקתיים נוגדי חמצון



מתאים לעור מעורב
ולעור שמן

pH 3.5
מכיל: 240 מ"ל



Seaweed Gel Cleanser

ג'ל לניקוי יסודי, הסרת שאריות שומן לכלוך ואיפור. מותיר את העור לח ומאוזן. מתאים לכל סוגי העור, גם לעור רגיש

מרכיבים עיקריים:

חומצה גליקולית

תמצית אצות אלמוגים - מכילה חומרים מזינים כגון מגנזיום, אבץ, סידן

שורש רטאני Rhatany Root - אנטי אוקסידנט.

ליקופן - אנטי אוקסידנט טבעי המופק מעגניות

תמצית מרווה

יתרונות

- ניקוי יסודי עמוק
- מעניק לחות ומרכך את העור
- מכיל מרכיבים מזינים ונוגדי חמצון

מתאים לכל סוגי העור

מכיל: 240 מ"ל

Peels & Exfoliators

Pre Peel Multilacti

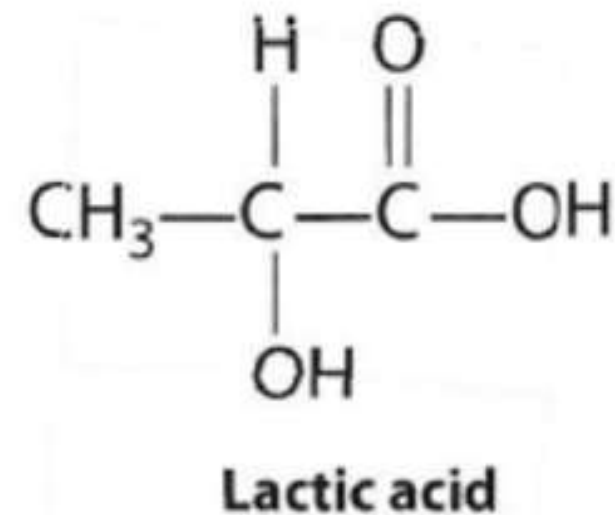
מיי פילינג לקטית בריכוז 10% (15% מכון) מיועד לטיפול להסרת שכבת העור העליונה, חידוש העור, העלאת הלחות והשלמת ניקוי פנים לקבלת מראה עור מרענן.

מרכיבים עיקריים: 10% חומצה לקטית (15% מכון)

יתרונות:

- הסרת תאי עור מתים וחידוש העור
- העלאת רמת הלחות בעור וריכוך העור
- המרצת זרית הדם
- שיפור מרקם העור, החלקת קימטוטים למראה עור זוהר וקורן.

מושלם לעור יבש, רגיש ו / או בעל סימני הזדקנות מתאים לשימוש יומיומי לאחר ניקוי פנים



Pre Peel Glyco

מיי פילינג גליקולית בריכוז 5%, פורמולה ייחודית לחידוש העור, הפחתת קמטוטים, טיפול בפיגמנטציה וגוון עור לא אחיד, הכנת העור לקליטת חומרים, צימצום נקבוביות פעורות והחלקת המרקם.

מרכיבים עיקריים

5% (15% מכון) חומצה גליקולית: חומצה גליקולית - פילינג והתחדשות האפידרמיס.

יתרונות:

- השלמת ניקוי הפנים והסרת שמן ולכלוך והכנת העור לקליטת חומרים
- הסרת תאי עור מתים וחידוש האפידרמיס
- המרצת זרימת הדם בעור
- שיפור גוון העור
- שיפור מרקם העור, עידון קימטוטים למראה עור זוהר וקורן.



מכיל: 120 / 240 מ"ל

Power Peel Multilacti

פילינג לקטית לטיפול אנטי אייג'ינג, חידוש העור, העלאת הלחות הטבעית בעור והפחתת קמטוטים. מרקם ג'ל המעלה חדירה.

מרכיבים עיקריים

10% (15% מכון) חומצה לקטית

יתרונות

- הסרת תאי עור מתים מהעור
- חידוש וריענון שכבה עליונה של עור
- מסייע בפתיחת נקבוביות סתומות
- העלאת הלחות והחלקת האפידרמיס
- מעדן קמטוטים ומונע קמטים בעור



Power Peel Glyco

פילינג לטיפול אנטי אייג'ינג והבהרה המשלב חומצה גליקולית, קוג'ית ולקטית העובדים בסנרגיה מושלמת לחידוש העור, העלאת קולגן, הפחתת פגמים, שיפור קמטוטים, החלקת העור, טיפול בנזקי שמש, בהיפר פיגמנטציה וטיפול בפוסט אקנה. הפילנג מגיע במרקם ג'ל בעל המעלה את חדירות המולקלות.

מרכיבים עיקריים

7.5% (15% מכון) חומצה גליקולית: התחדשות האפידרמיס, החלקת קמטוטים, מראה מתוח, קורן ורענן

1% (2% מכון) חומצה קוג'ית: דיכוי מלנין באמצעות דיכוי האנזים טירוזינאז.

0.5% (2% מכון) חומצה לקטית: מעניקה לחות, חידוש והחלקת האפידרמיס.

0.5% (1% מכון) חומצה פירובית: חומצה אלפא קטונית (יותר ליפופילית מהידרופילית) הממריצה את חידוש העור, היא יותר קרטוליטית מכל החומצות ה-AHA- ומחדשת ביעילות את העור. ממריצה את סינתזת הקולגן בעור.



מתאים לטיפול בעור
שמן, מעורב ורגיל

מכיל: 30 / 120 מ"ל

Salicylic Acid 15%/30% Exfoliator

חומצה סליצילית בריכוז 15% הינה חומצה בטא הידרוקסית, קרטוליטית, בעלת תכונות אנטי אינפלמטוריות. החומצה יעילה בפילינג והשלת תאים מתים מבלי לגרום לכוויות ולנזק ברקמות. לטיפול בעור בעייתי אקנתי / דלקתי, לטיפול בקומודונים, סבוריאה, פוסט אקנה, אנטי אייג'ינג, הפחתת קמטוטים, חידוש העור ושיפור המרקם. החומצה הינה 100% טבעית המופקת מקליפת עץ הלבונה.

מרכיבים עיקריים
(15%/30% מכון)

יתרונות:

- קרטוליטי, פתיחת נקבוביות והשלה של תאים מתים בנקבובית
- בעלת תכונות אנטי דלקתיות
- חידוש העור ושיפור מרקם העור
- הפחתת הצטלקויות
- הפחתת קמטוטים
- מתאים לעור שמן ולעור שמן בעייתי (אקנתי)





Anti-Aging Pads

פורמולה ייחודית המכילה חומצות אלפא ובטא הדרוקסיות בריכוז גבוה (13.5%) ו - PH=3.5, חומרי הבהרה ואנטי אוקסידנטיים עוצמתיים.

טקסטורת הפדים ממקסמת את פיזור החומר באופן שווה ובכמות אידאלית ובכך מעניקה חווית שימוש אפקטיבית ונוחה.

יתרונות

- חידוש ומיצוק העור
- העלאת ייצור קולגן
- עיכוב ייצור מלנין
- צימצום נקבוביות
- פעילות אנטי בקטריאלית
- שיפור מרקם ומראה העור להשגת מראה עור מתוח, מבריק, חלק ובעל גוון אחיד.

מרכיבים עיקריים:

חומצות אלפא ובטא הדרוקסיות – חומצה לקטית, חומצה מנדלית, חומצה גליקולית, חומצה סליצילית
מדכאי מלנין – אלפא ארבוטין, ניאצינאמיד
נוגדי חמצון – ויטמין סי, חומצה פירולית ורזרבטרול

Fruit Acid Cream

קרם חומצת הינו פורמולה ייחודית עוצמתית של פילינג העושה שימוש ב 3- מבין החומצות האלפא-הידרוקסיות היעילות והטבעיות ביותר על מנת להעניק לך חוויית פילינג מושלמת, באמצעות קרם מזין ומרגיע המאוזן על ידי תערובת עשירה של שמני פירות טבעיים.

מרכיבים עיקריים

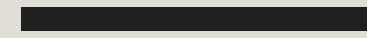
5% חומצה גליקולית, 5% חומצה פירובית, 5% חומצה לקטית, שמן אבוקדו, שמן סויה סקוואלן

יתרונות

- חידוש העור
- הפחתת קמטוטים ומניעת קמטים בעור
- מסייע בפתיחת נקבוביות סתומות
- העלאת הלחות והחלקת האפידרמיס
- מראה עור מתוח, חלק וזוהר



Hydrate



Hyaluronic Cream

קרם חומצה היאלרונית משמש כקרם אפקטיבי להעלאת ואיזון רמת הלחות בעור. הקרם משולב עם רכיבים מרגיעים ומלחחים במיוחד, להזנה, הרגעה ושיקום העור. החומצה ההיאלורונית מסוגלת לספוג עד פי 1000 ממשקלה המולקולרי, דבר התורם להידרודינמיקה מצוינת ושגשוג התאים.

מרכיבים עיקריים: חומצה
היאלורונית Nano

מתאים לכל סוגי העור

יתרונות

- אפקט לחות מוגבר ומתמשך (יוצרת התפחה של הדרמיס) בזכות כושר ספיגת לחות מעולה.
- הגברת גמישות העור וריכוך את העור
- הפחתת קמטוטים ושיפור מראה העור
- משפרת מרקם עור
- הוכחה כיעילה במיוחד בהאצת צמיחת תאים חדשים בעור
- משמשת כמחסום הגנה לעור ומאפשרת תפקוד בריא

מכיל: 50 / 120 מ"ל



Citrus Stem Cell Cream

קרם לחות אנטי אייג'ינג המשלב תאי גזע המופקים מתפוזים המסייעים בחידוש תאי העור ובייצור קולגן להאטת תהליך הזדקנות העור ובחיזוק עמידותו בפני נזקי סביבה.

מרכיבים עיקריים:

תמצית תאי גזע מתפוזים Citrus Aurantium Dulcis (Orange) Callus Culture Extract – תאי גזע המופקים מתפוזים מכילים חומצות אמינו ופפטידים חיוניים אשר תפקידם בתא הוא הגנה מסטרס חיצוני, משינויי טמפרטורה, נזקי סביבה ורדיקלים חופשיים. בנוסף, תמצית זו מעודדת פעילות של תאי הגזע המצויים בעור המעודדים יצירת קולגן ובכך מאט את תהליך ההזדקנות בעור.
חומצה היאלורנית, סקאלן – הידראציה

יתרונות

- הפחתת מראה קמטים וקמטוטים
- מעורר פעילות תאי גזע בעור, התחדשות העור
- משפיע על ייצור קולגן
- מסייע בעמידות בפני סטרס ונזקי סביבה
- מסייע בשימור והענקת לחות לעור
- מקנה לעור גמישות
- משפר את מראה העור ומעניק לו מראה רך ותחושה קטיפתית.
- מומלץ לטיפול בעור רגיל, יבש, מיובש.

מכיל: 50 מ"ל

Biomarine Defense Cream AM

פורמולה טיפולית אפקטיבית מבוססת קומפלקס תמצית אצות חומות המספקות לחות מושלמת, הגנה מפני נזקי סביבה ורדיקלים חופשיים וחיזוק המחסום האפידרמלי.

מרכיבים עיקריים

הרכיב Homeoxy™: הינו שילוב בין שתי אצות חומות המועשרות בוויטמין B המספק את ההגנה הדרושה מפני נזקי סביבה הנגרמים מקרינת UV ומפני פגמים מטבוליים הקשורים לגיל. רכיב זה מצמצם את הנזק הנגרם על ידי רדיקלים חופשיים ומשמר מראה צעיר ורענן.

הרכיב Homeo-Soothe™: מפחית את התגובה הדלקתית ויובש קיצוני בעור. הרכיב בעל יכולת גבוהה מאד לאגירת מים, הוא מווסת את רמת הלחות ובכך מונע עור יבש ומתקלף.

הפחתת הדלקת נעשית ע"י **עיכוב ציטוקינים** (מתווכים פרו דלקתיים) המופרשים כאשר העור מגורה ובזמן דלקת, ובכך תורם להקלה ומניעת דלקת בעור ומקנה מראה צעיר, רענן ובריא יותר.

סקוואלן: תרכובת טבעית לריכוך והעלמת קמטי הבעה עדינים, להרגעה והגנה על העור מפני אלמנטים קשים.

חומצה היאלורונית: יוצרת סביבה אידאלית לתפקוד תקין ובריא של התאים. מעניקה לחות ושימור לחות בעור.

מכיל: 50 מ"ל





Biomarine Defense Cream PM

פורמולה טיפולית אפקטיבית מבוססת קומפלקס תמצית אצות חומות המספקות לחות מושלמת, הגנה מפני נזקי סביבה ורדיקלים חופשיים וחיזוק המחסום האפידרמלי.

הקרם ביו מרין דפנס PM העושה שימוש בשני רכיבים עיקריים המופקים מאצות חומות המעלה ומאזן רמת לחות, מזין את העור ותורם לבניית ולשמירת המחסום האפידרמלי של העור.

רכיבים עיקריים:

- **הרכיב הנקרא Homeo Shield™**: מופק מאצה חומה, משפר את הצמיחה, תפקוד והתפתחות השכבה הקרנית. הרכיב מעלה את צפיפות התאים בשכבה החיצונית של העור ולכן משפר את תפקוד המחסום הטבעי של העור. דבר זה מסייע לעור לשמור על רמת לחות תקינה ולהתגבר על נזקי סביבה קשים כמו קרינת UV, רוחות, או טמפרטורות קיצוניות וכדומה.

- **רכיב הנקרא Homeo Age™**: מופק מאצה חומה, מכיל מגוון ויטמינים ומינרלים חיוניים הנחוצים לצמיחת תאים וחידוש העור. ברמה המולקולרית הרכיב המזין ומתקן את העור בזמן השינה בלילה. רכיב מיוחד זה מעודד את חיזוק התאים הנחוץ לצורך השבת מראה צעיר ועצירת ההזדקנות.

פורמולה זו עשירה בתמציות אצה חומה שהן דומות מאוד לפלזמה האנושית ולכן מאפשרות לחות גם לעור רגיש מאד. שילובן בחומצה היאלורונית ובסקוואלן מהווה טיפול יעיל בהדרציה ובהגנה על העור.

מכיל: 50 מ"ל

Serum Treat

Multi Peptide Serum -Clinic

סרום מולטי פפטייד משלב 6 פפטידים ייחודיים המפחיתים את תנועת השרירים ובמקביל, מעלים סינתזת קולגן

מרכיבים עיקריים:

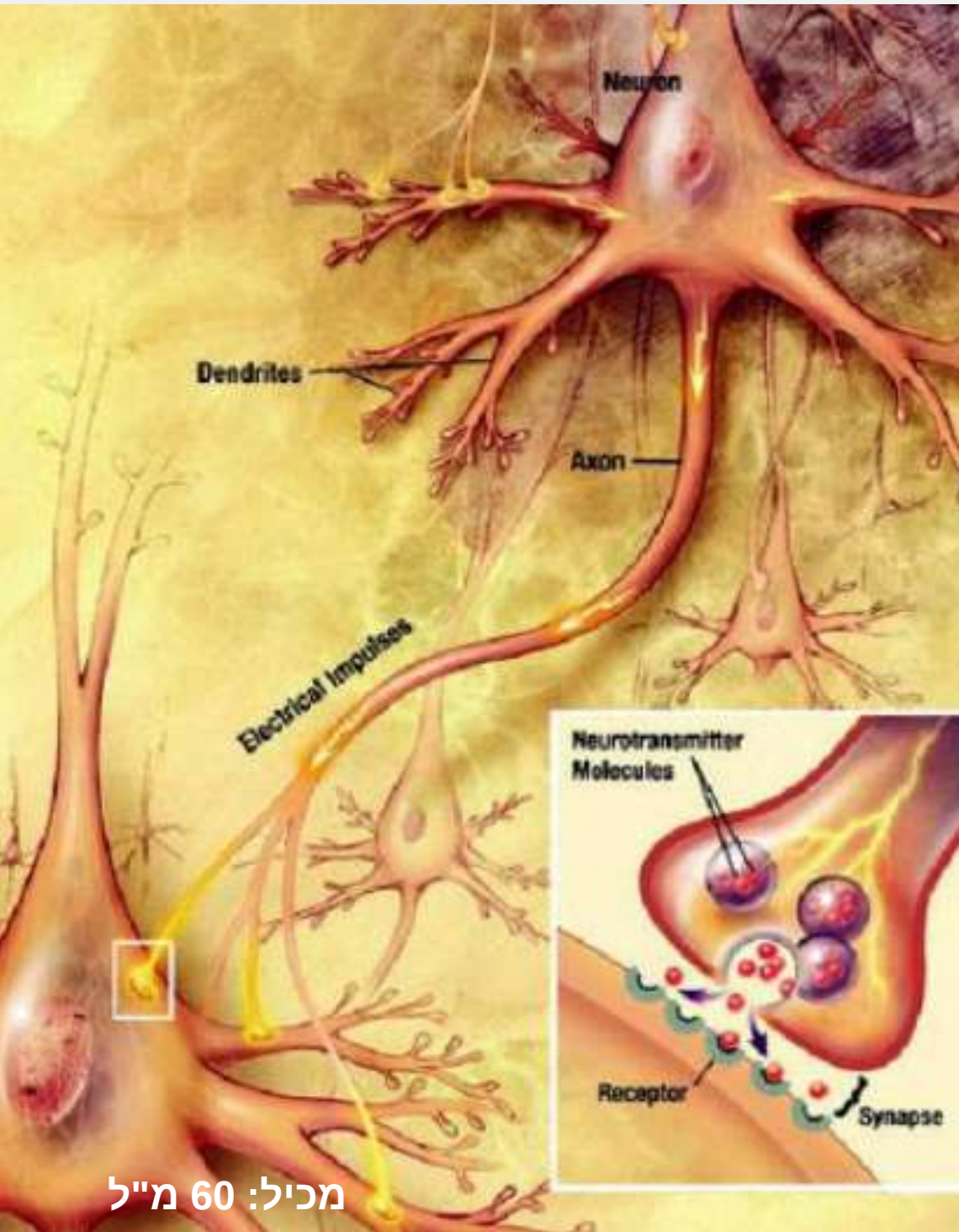
שלושה נוירו פפטידים המדכאים נויורטרנסמיטרים, אצטיל הקספפטיד-8, אצטיל גלוטמיל הקספפטיד 1 ופנטפפטיד-18, הידועים גם כנוירופפטידים המשלימים אפקטים מהותיים של אנטי-קמט של זריקות BoNT-A. נויורופפטידים אלה משפרים את ביצועי זריקות BoNT-A על ידי שימור והארכת אפקט האנטי-קמט. גורמים להפחתה משמעותית יותר בקווי המצח ובקמטים תחת העין למשך פרק זמן ארוך יותר בעת שילוב הזריקה עם תכשיר זה.

- Dipeptide Diaminobutyroyl Benzylamide Diacetate
נורופפטיד המעכב את התכווצות השריר על ידי עיכוב הקישור לרצפטור ובכך מעכב את קליטת האצטיל כולין.

פנטפפטיד 18 - מדכא שחרור של אצטיל כולין

יתרונות

- מעכב התכווצות שרירמפחית הופעת קווי הבעה וקמטים.
- העלאת קולגן
- מסייע לשמר להאריך את השפעות זריקות BONT-A ממצק, מחזק ומגביר את צפיפות העור.
- מעלה אלסטיות של העור, משפר את מרקם העור



מכיל: 60 מ"ל

Multi Peptide + Serum

סרום מולטי פפטייד פלאס הינו סרום טיפולי הפועל להצרת העור ע"י שילוב פורץ דרך של פפטידים ביומימטיים, נורופפטידים ומינרלים. הסרום פותח בטכנולוגיה עדכנית ביותר בתחום הביוכימיה, המשלב 5 פפטידים ייחודיים הזהים מבחינה מולקולרית לגורמי הצמיחה המצויים בשליה האנושית.

מרכיבים עיקריים:

5 פפטידים ביומימטיים - מחקים את גורמי הגידול השלייתיים במטרה לטפל בכל סימני ההזדקנות הנראים לעין, לרבות קולגן ואלסטין, תחלופת תאים, ותמיכה תזונתית.

שני נורו פפטידים המדכאים נורטרנסמיטרים, אצטיל הקספפטיד-8 ופנטפפטיד-18, הידועים גם כנורופפטידים

המשלימים אפקטים מהותיים של אנטי-קמט של זריקות BoNT-A. נורופפטידים אלה משפרים את ביצועי זריקות BoNT-A על ידי שימור והארכת אפקט האנטי-קמט. גורמים להפחתה משמעותית יותר בקווי המצח ובקמטים תחת העין למשך פרק זמן ארוך יותר בעת שילוב הזריקה עם תכשיר זה.

יתרונות

- העלאת קולגן
- מפחית הופעת קווי הבעה וקמטים.
- מעכב התכווצות שריר - מסייע לשמר להאריך את השפעות זריקות BONT-A
- ממצק, מחזק ומגביר את צפיפות העור.
- תומך בעור דק ושברירי.
- מעלה אלסטיות של העור, משפר את מרקם העור



מכיל: 30 מ"ל

השליה האנושית לעומת סרום מולטי פפטייד פלאס

חמישה פפטיידים מחקים את גורמי הגידול השלייתיים במטרה לטפל בכל סימני ההזדקנות הנראים לעין, לרבות קולגן ואלסטין, תחלופת תאים, ותמיכה תזונתית. המינרלים מגבירים את יכולות נוגדות החמצון והלחות הטבעית של העור. שני נורופפטיידים מגבירים את אפקט האנטי-קמט על ידי ריכוך והופעת נשנות של קווי ההבעה.

<u>שליה אנושית</u>	<u>השפעה</u>	<u>מולטי פפטייד פלאס</u>	
EGF	התחדשות	EGF	GROWTH FACTORS
IGF-1	אנטי-קמטים	IGF-1	
חומצתי FGF	מיצוק	חומצתי FGF	
בסיסי FGF	אלסטיות	בסיסי FGF	
VEGF	הזנה	VEGF	
ויטמין	חיות תאים	B9 וויטמין: ויטמין	ESSENTIAL FACTORS
חומצות אמינו	המרצה מחדש	חומצות אמינו: אצטיל גלוטמין	

Essential Lipids

סרום טיפולי בעל קומפלקס עשיר בחומצות שומן, סרמידים ובחומצה היאלרונית החיוניים לעור לשמירה והגנה אופטימליים לכל סוגי העור וגוון העור. בנוסף, משמש כסוכן אנטי דלקתי.

אידיאלי לטיפול ושיקום עור במחלות שונות: כמו-אסתמה של העור, NMF ירוד, יובש קיצוני. מעולה עבור סבוריאה, רוזציה. סרום ליפידס מכיל תערובת ליפידים לחידוש רמת הליפידים הטבעית בעור, שיקום ליפידים חיוניים שנפגעו עם הגיל או כתוצאה מנזקי סביבה ואקלים, לשמירה על רמה תקינה של לחות בעור. סרום זה מקנה הגנה מפני אידוי מים. כמו כן, אידיאלי לשיקום העור לאחר פרוצדורות כגון פילינגים, IPL, מיקרונידלינג, כוויות ונזקי אקלים.

יתרונות

- מרגיע ומעניק לחות לעור יבש, מגורה ועור שניזוק מתנאי אקלים וסביבה.
- חידוש ושיקום המחסום האפידרמלי
- חידוש ליפידים חיוניים אשר פוחתים משמעותית עם הגיל
- מפחית קויים עדינים וקמטוטים
- מגן על המעטפת החומצית הטבעית בעור
- מתאים לכל סוגי העור



Essential Lipids

מרכיבים עיקריים:

Octyl Cocoate: תורם לחידוש מאגרי השומן הטבעיים בעור שפחתו עם הגיל או בעקבות נזק סביבתי.
D Glycoceramides: חיזוק המחסום האפידרמלי.
Ceramides: סרמידים הם מרכיב עיקרי של שומנים באפידרמיס. הסרמידים תומכים במבנה ממברנות, תקיד חשוב בתהליכי סיגנל חשובים ועוד. סרמידים יחד עם חומצות שומן חיוניות וכולסטרול יוצרות מחסום עורי.
סקוואלן: תרכובת טבעית לריכוך והעלמת קמטי הבעה עדינים, לחות, להמרצת חידוש תאי העור, להרגעה והגנה על העור מפני אלמנטים קשים.

סרום ליפידס מכיל תערובת ליפידים, שחולצו מצמחים באמצעות טכניקה של ביו-פרמנטציה (תסיסה טבעית) על מנת להביא לאיזון רמת הלחות בעור ולשפר את המחסום האפידרמלי.

מכיל: 30 / 120 מ"ל

גיל	אחוז סרמידים בעור הפנים
21-30	100
31-40	62
41-50	37

Anti Aging Cycle Serum



סרום טיפולי המבוסס על תאי הגזע של התפוח הזמינים כיום בתור תכשיר

ליפוזומי הרשום כפטנט ונקרא Phytocelltec Malus Domestica

מהם תאי גזע?

תאי גזע (stem cells) הם תאים לא ממוינים לסוג רקמה מסוים ולא "מחויבים". הם בעלי תכונות מיוחדות שלתאים בוגרים כבר אין, פירוש הדבר שהם יכולים להתפתח ולהפוך לכל סוג תא שהוא.

משמשים מקור להתחדשות רקמות

תאי גזע בעור האדם (תאי גזע תאי גזע אפיתליאליים) ממלאים מחדש את מאגר התאים ומשמרים את האיזון הטבעי שלהתאים בתוך שכבת האפידרמיס בעור. הם גם מחדשים רקמות שניזוקו כתוצאה מפגיעה או חשיפה ל UVA UVB ונזקי סביבה. תהליך ההזדקנות מביא להפחתה בכמות תאי גזע אלה ולהאטה ביכולתם להתחלק ולהשתקם.

פורמולה מבוססת תאי גזע הלקוחים מתפוח שוויצרי נדיר, לצורך שיקום חידוש והגנה. תכונות העמידות של תפוח זה, העשיר בפיטונוטריינטים (תרכובות ביואקטיביות מהצומח המועילות), חלבונים ותאי גזע בעלי תוחלת חיים ארוכה, טופחו מדעית לקבלת תוצאה אפקטיבית הנראית לעין.



Anti Aging Cycle Serum

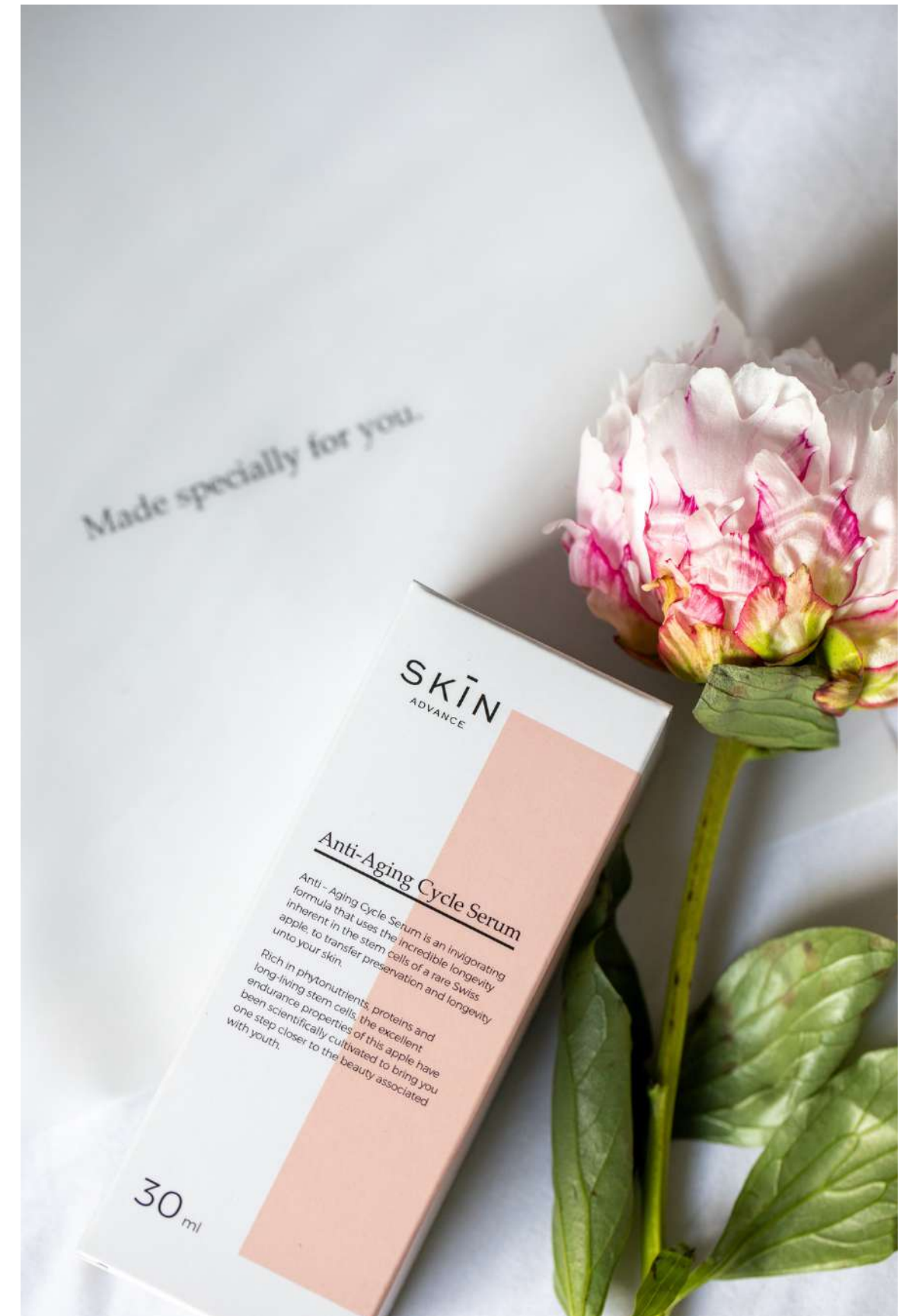
מרכיבים עיקריים:

- **תאי גזע תפוח שוויצרי:** רכיב ליפוזומי הרשום כפטנט, מעודד תכונות של שימור והתחדשות תאי גזע בעור האדם יודע לזהות ולתקן נזקים בעור הנגרמים מגורמים סביבתיים וביולוגיים.
- **חומצה היאלורונית:** משקם את מאגרי הלחות בעור, משיבה לו נפח שאבד ומסייעת בהפחתת קמטים. סופחת אליה נוזלים מהסביבה ומתפקדת כמחסום המונע אובדן לחות.
- **גליצרין, לציטין:** שומר ותורם על רמת לחות תקינה בעור
- **תמצית קונדרוס קריספוס (אצות):** אצה אדומה המעלה את רמת הלחות בעור בצורה מקסימלית. אנו משתמשים בתאי גזע שפותחו מתפוח שוויצרי נדיר, המפגין יכולות שימור יוצאות דופן.

יתרונות

- מסייע בהפחתת קמטוטים וקווים דקים.
- שומר על אורך חייהם של תאי הגזע בעור.
- מעכב הזדקנות ביולוגית של תאים חיוניים.
- שומר על חיוניות העור ועל מראהו הצעיר.
- תיקון נזקים בעור מגורמים סביבתיים וביולוגיים

מכיל: 30 / 60 מ"ל





Collagen Dual Serum

סרום פעיל דו פאזי המבוסס שילוב של תמציות בוטניות ותמציות פירות. שיכבה אחת מכילה חומצות אמינו חיוניות לבניית הקולגן בעור, אנטי אוקסידנטים ושיכבה נוספת המעניקה לחות מתמשכת לקבלת מראה עור צעיר וזוהר. מומלץ לשלב עם טריפל אקשיין ויטמין סי

מרכיבים עיקריים:

תמצית תערובת קולגן ממקור צמחי - Plant Collagen Extract Blend

(תמצית אורז, סויה, גזר, קינואה וג'ינסנג)

תערובת נגזרות צמחיות של חומצות אמינו החיוניות לבניית קולגן המיועדות לחקות את הקולגן בעור, ובכך מסייע למיצוק העור ולהפחתת קמטים וקמטוטים.

תמצית ימית Crambe Maritima Leaf Extract - מסייעת בהגנה מסטרס חיצוני

שמן ארגן Argan Oil - עשיר בוויטמין E ומכיל חומצות שומן חיוניות כמו: אומגה 3 ו-אומגה 6. מסייע לשימור הלחות בעור

חומצה היאלורונית Hyaluronic Acid - הידראציה

יתרונות

- מסייע בהפחתת קמטוטים וקווים דקים.
- מיצוק העור
- העלאת קולגן
- שומר על חיוניות העור ועל מראהו הצעיר.
- הגנה מפני נזקי סביבה



LH Serum

סרום פעיל מבוסס חומצה היאלורונית ננו (ממוזערת), בעל חדירות גבוהה לעור, המעניק נפח ולחות מתמשכת, מאפשר חדירה טובה יותר של חומרים, ומקנה לעור מראה חלק וקורן.

יש הרבה סוגי חומצה היאלורונית, לרוב נהוג להבדיל ביניהן בגודל המולקולרי שיכול לנוע מ 1000- da 1,000,000 כל חומצה היאלורונית הנמצאת מתחת ל - 25 kda הינה חומצה היאלורונית ננו ויש לה תכונות משופרות.

סרום LH מכיל חומצה היאלורונית ננו בגודל של 1 kda !!!

מלבד אפקט הלחות המוגברת שהיא מקנה לעור, הגודל שלה הוא גם קטן יותר מהנקבובית ולכן היא חודרת לשכבות עור עמוקות יותר ומעצימה את העלמת קמטים (תהליך הקורה בשכבות העור העליונות – באפידרמיס).

שימוש בסרום מקנה שיפור מובהק ובמיוחד בעור בוגר רואים הבדל מהיר ועוצמתי, פחות קמטים, פחות יובש והעור נראה יותר מלא וחי, מורם יותר ומתוח - אפקט LIFTING.

יתרונות

- הענקת לחות מתמשכת
- מסייע בהפחתת קמטוטים וקווים דקים.
- מעלה את גמישות העור
- מסייע בהחדרת חומרים לעור
- שומר על חיוניות העור ועל מראהו הצעיר.

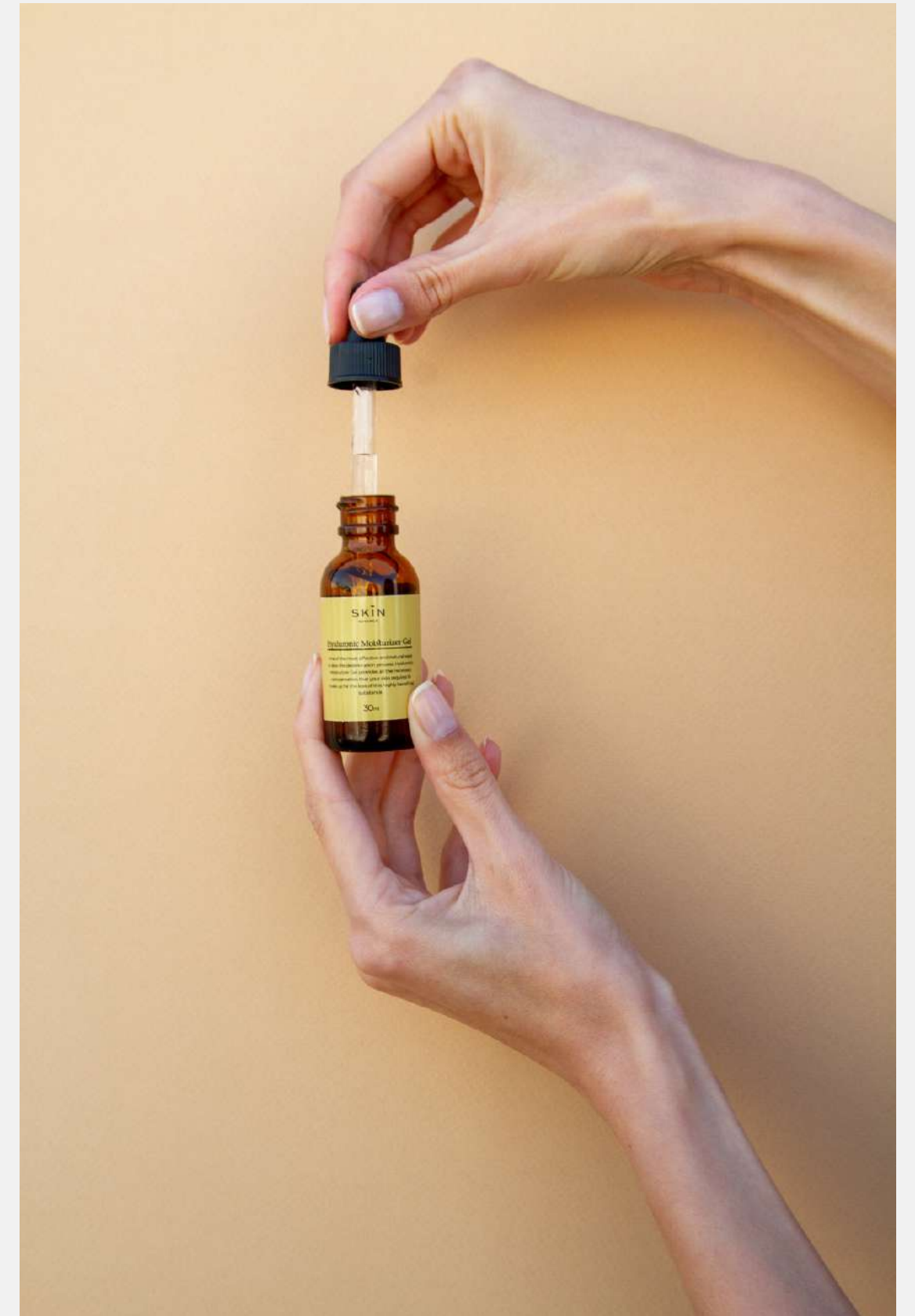
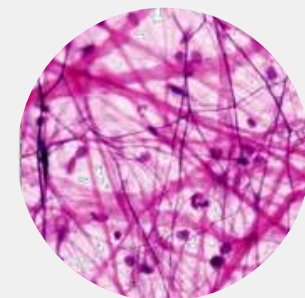
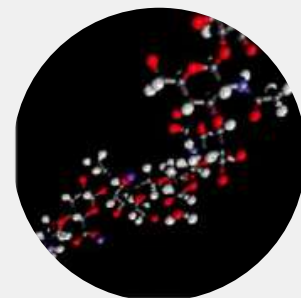
Hyaluronic Moisturizer Gel

ג'ל חומצה היאלורונית אפקטיבי להעלאת ואיזון רמת הלחות בעור. הג'ל משולב עם רכיבים מרגיעים ומלחחים במיוחד, להזנה, הרגעה ושיקום העור. החומצה ההיאלורונית מסוגלת לספוג עד פי 1000 ממשקלה המולקולרי, דבר התורם להידרודינמיקה מצוינת ושגשוג התאים. מתאים לשימוש במיקרונידלינג, אולטרה סוניק?

- הזנה והגנה על העור
- הפחתת קמטים
- לחות מתמשכת הנספגת מהאוויר ולחות הנשמרת בעור לאורך זמן

חומצה היאלורונית מופקת באופן טבעי בגוף האדם וממלאת תפקיד חשוב ברקמת החיבור:

- מוסיפה נפח לעור בעזרת לחות חיונית
- לוכדת ושומרת לחות מהאוויר
- מחזקת את המטריציה החוץ תאית
- מגבירה את גמישות העור
- מחליקה ומרככת את העור
- מפחיתה קמטים וקווים עדינים



Serum Vitamin C



Triple Action Vitamin C

סרום טיפולי עוצמתי אנטי אייג'ינג המכיל 3 נגזרות יציבות של ויטמין סי. שילוב 3 הנגזרות יחד יוצרות אפקט משמעותי, סינרגיסטי בהגנה מנזקי סביבה ורדיקלים חופשיים, מיצוק העור ובהבהרת העור. כל אחת מהנגזרות נמצאת בריכוז האופטימלי שלה לקבלת תוצאה אפקטיבית הנראית לעין.

חומרים פעילים:

Triple Action Complex

Sodium Ascorbyl Phosphate 4% - נגזרת חדשה, ואפקטיבית של ויטמין C המסיסה במים. נגזרת זו יציבה ומתגברת על הבעיות הקשורות לחמצון חומצה אסקורבית בתכשירים קוסמטיים. נגזרת זו חשובה לייצור וסינתזת הקולגן, הבהרת העור וכתמי שמש, אנטי דלקתית חזקה. היא נוגדת חמצון עוצמתית המסייעת בהגנה מנזקי שמש וסביבה.

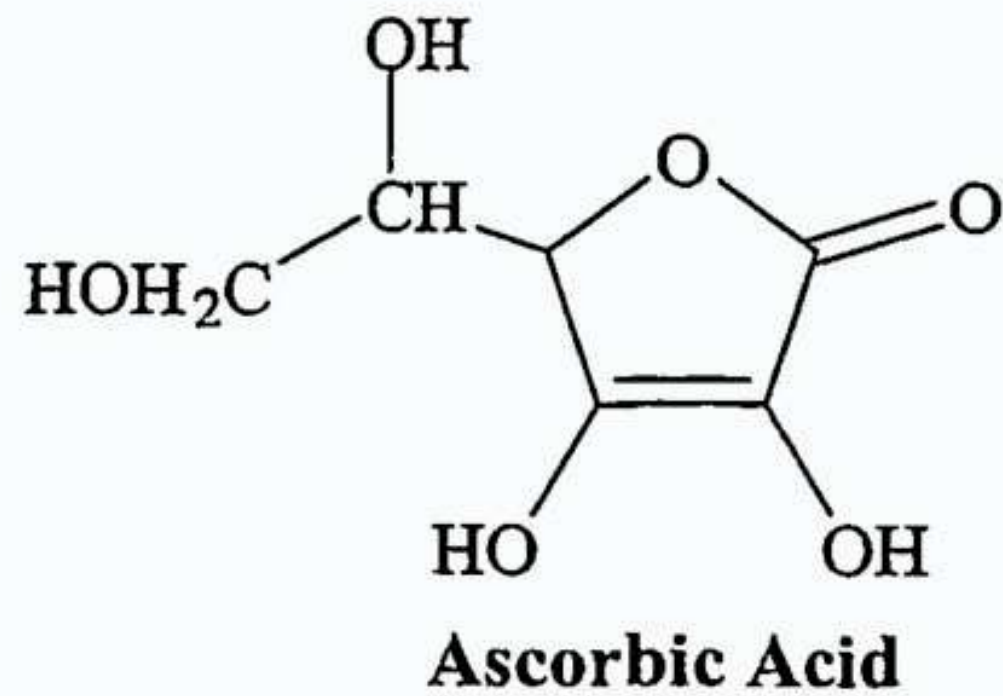
Magnesium Ascorbyl Phosphate MAP 3% - ויטמין C מסיס במים ובשמן. בזכות המבנה הכימי שלו הוא חדיר יותר לעור. מלבד היותו אנטי אוקסידנט עוצמתי, נחשב לנגזרת ויטמין סי המקנה הכי הרבה הידרציה לעור.

Ascorbyl Glucoside 2% – ויטמין C מסיס במים הפועל כאנטי אוקסידנט עוצמתי לנטרול רדיקלים חופשיים. בנוסף יש לו אפקט הבהרת העור. מומלץ מאד לשלב בטיפולי הבהרה.

מכיל: 30 / 60 מ"ל

Triple Action Vitamin C

Ascorbic Acid

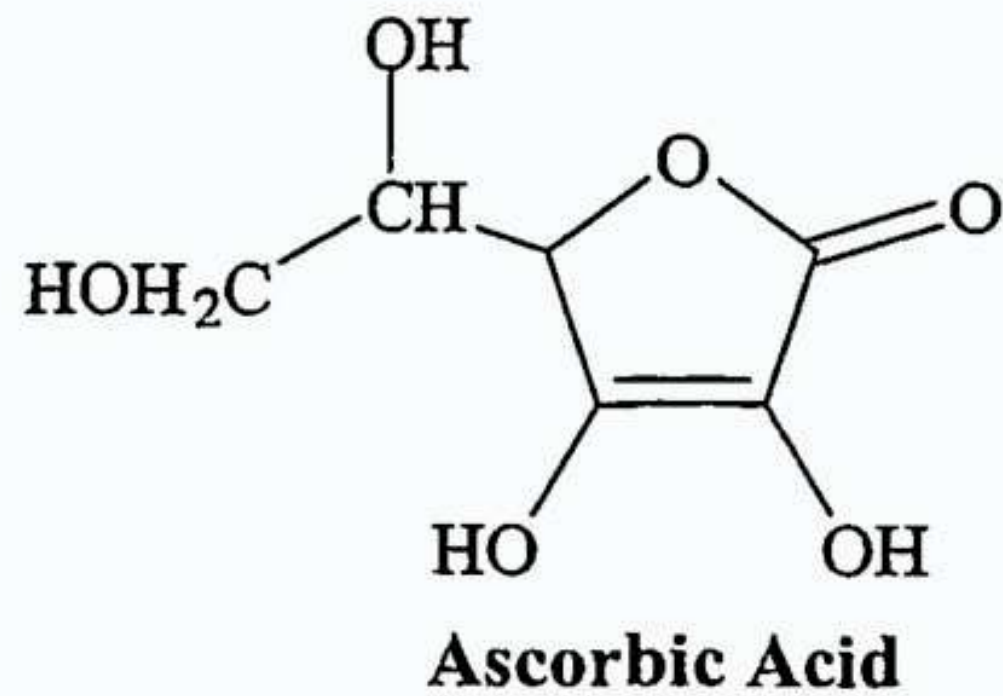


Sodium Ascorbyl Phosphate 4%

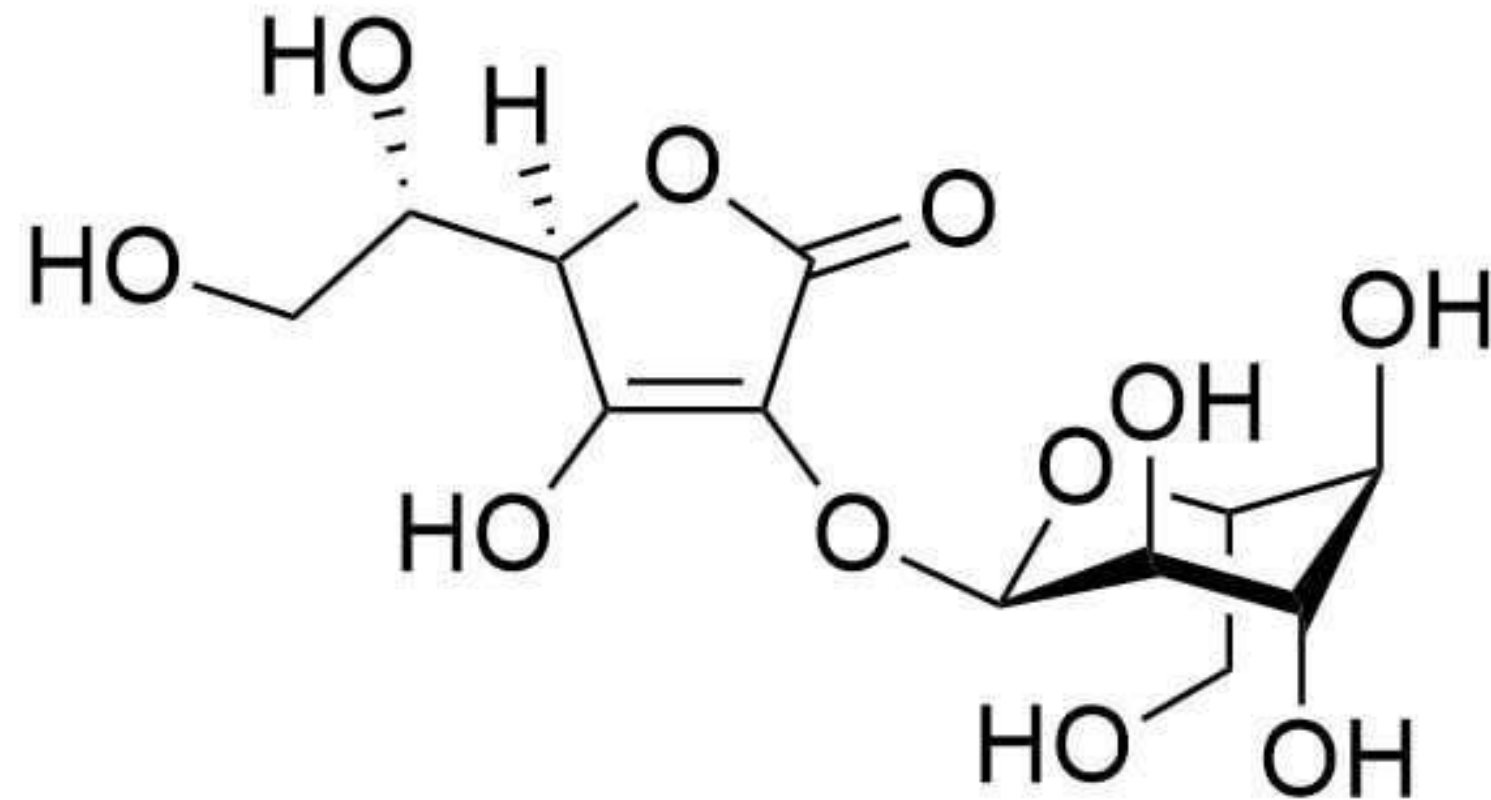


Triple Action Vitamin C

Ascorbic Acid



Ascorbyl Glucoside 2%



Vitamin C Serum 12%

מכיל 12% חומצה אסקורבית מיוצבת, פועל כאנטי אוקסידנט. סרום ויטמין C מזין את העור בוויטמין C המהווה אבן בניין לסינתזת קולגן. ויטמין C מסייע להגן על העור מפני השפעות סביבתיות מזיקות כגון רדיקלים חופשיים וזיהום.

- ויטמין C ממלא תפקיד משמעותי בתהליך סינתזת קולגן.
- אנטי אוקסידנט – מסייע בהגנה מנזקי שמש וסביבה
- הגנה כנגד תהליכים דלקתיים ותוצרי לוואי בתא

% ויטמין C משמש כזרז בתהליך יצירת הקולגן. בתהליך יצירת הקולגן נהרסת מולקולה אחת של ויטמין C כנגד אטום מימן (+H) אחד, כלומר: ויטמין C גם נצרך בתהליך. לכן, הוספתו לעור חיונית לתהליך יצור הקולגן. עובדה זאת הודגמה גם במחקרים בתרבויות תאים. בנוסף, ויטמין C הנו נוגד-חמצון, ומכאן שהוא מסייע להפחתת נזקים הנגרמים מרדיקלים חופשיים. ויטמין C עוזר, בנוסף, להחלמה מדלקות בכך שהוא חוסם את ייצורם של כמה מהגורמים הדלקתיים. דלקת הנה גורם נוסף התורם להזדקנות העור.

מכיל: 30 מ"ל

Vitamin C + Serum

סרום ויטמין סי פלוס הינו סרום נוגד חמצון רב עוצמתי ואשר פועל בין שכבות העור העמוקות בעזרת קומפלקס הוויטמינים הנוספים הקיימות בסרום כמו C,B,E העובדים בצורה סינרגטית בעור ומעצימים את תכונותיו של ויטמין סי רגיל

יתרונות

- נוגד חמצון רב עוצמה
- חשוב מאד לסינתזת קולגן
- פעולה סינרגטית בין הרכיבים
- מסייע בהבהרת העור

Vitamin C + Serum

מרכיבים עיקריים

חומצה פרולית - היא נוגד חמצון רב עוצמה המנטרל נזק שנגרם מזיהום, קרינה אולטרה סגולה או מקרינה אינפרא-אדומה, כולן מאיצות את הזדקנות העור. המרכיב הזה נמצא באופן טבעי בדופן התאים של צמחים כמו שיבולת שועל, אורז חום, בוטנים, תפוזים, ותפוחים. היא נוגדת חמצון ראשונה במעלה וכן משמשת לטיפול בהבהרת כתמים בעור. מחקרים מעידים כי שילוב של חומצה פרולית + E + C מספקת הגנה מצוינת בנטרול רדיקלים חופשיים ובמלחמה בנזקי גיל.

ויטמין B3 הוא חומר פעיל מצוין המסייע בהבהרת העור, על ידי דיכוי המלנין. בנוסף, לויטמין B3 תכונות אנטי אינפלמטוריות

ויטמין B5 (חומצה פנטותנית) - חיונית לסינתזה של קו-אנזים A או CoA, כמו גם לסינתזה ולמטבוליזם של חלבונים, סוכרים ושומנים. חוסר בויטמין זה מעכב צמיחת קרטינוציטים. הוא נחוץ להפיכת הויטמינים A ו-D כחלק מקו אנזים A. מסייע במניעת הזדקנות מוקדמת, במניעת היווצרות קמטים ונזק תאי הנגרם על ידי קרינה. מזרז החלמה של פצעים

ויטמין E - תפקידו העיקרי בגוף הוא אנטיאוקסידנט, ויטמין ממלא תפקיד חשוב גם בהגנה על המערכת החיסונית ובחיזוקה, ומסייע לגוף להילחם בחיידקים ווירוסים פולשים. הוא גם מסייע לשמור על לחות העור ולחזק את תפקוד מחסום העור, ובזכות היותו אנטי דלקתי טבעי, הוא עוזר גם להרגעת העור. ויטמין E יכול להועיל מאוד למגוון של הפרעות בעור, וגם לתיקונו. הוא מסייע בשחזור תאים שנפגעו מנזקי השמש, ותומך בריפוי צלקות וכוויות.

מכיל: 30 / 60 מ"ל

Whitening



Lightening Serum

יתרונות

- Giga white הינו קומפלקס הבהרה מוגן בפטנט מבוסס על 7 תמציות אלפיניות טבעיות.
- Mallow Extract תמצית חלמית
- Peppermint Leaf Extract - תמצית עלי נענע חריפה
- Cowslip Extract - תמצית בכור אביב
- Alchemilla Extract - תמצית אלכמיליה
- תמצית פרחים מרוכזת
- תמצית מליסה
- אכילאה אלף-העלה - תמצית אכילאה המכילה: בורנאול, קמפור, קארוטין, ויטמינים K ו C ועוד.

מכיל: 30 / 60 מ"ל

סרום הבהרה מרוכז לטיפול בכל תופעות היפר פיגמנטציה (הורמונלי, שמש, מלזמה) ולהבהרה כללית של העור שילוב של שני רכיבים הרשומים כפטנטים עוצמתיים ואפקטיביים במיוחד להבהרת עור שמקורם בצמחים בוטניים:

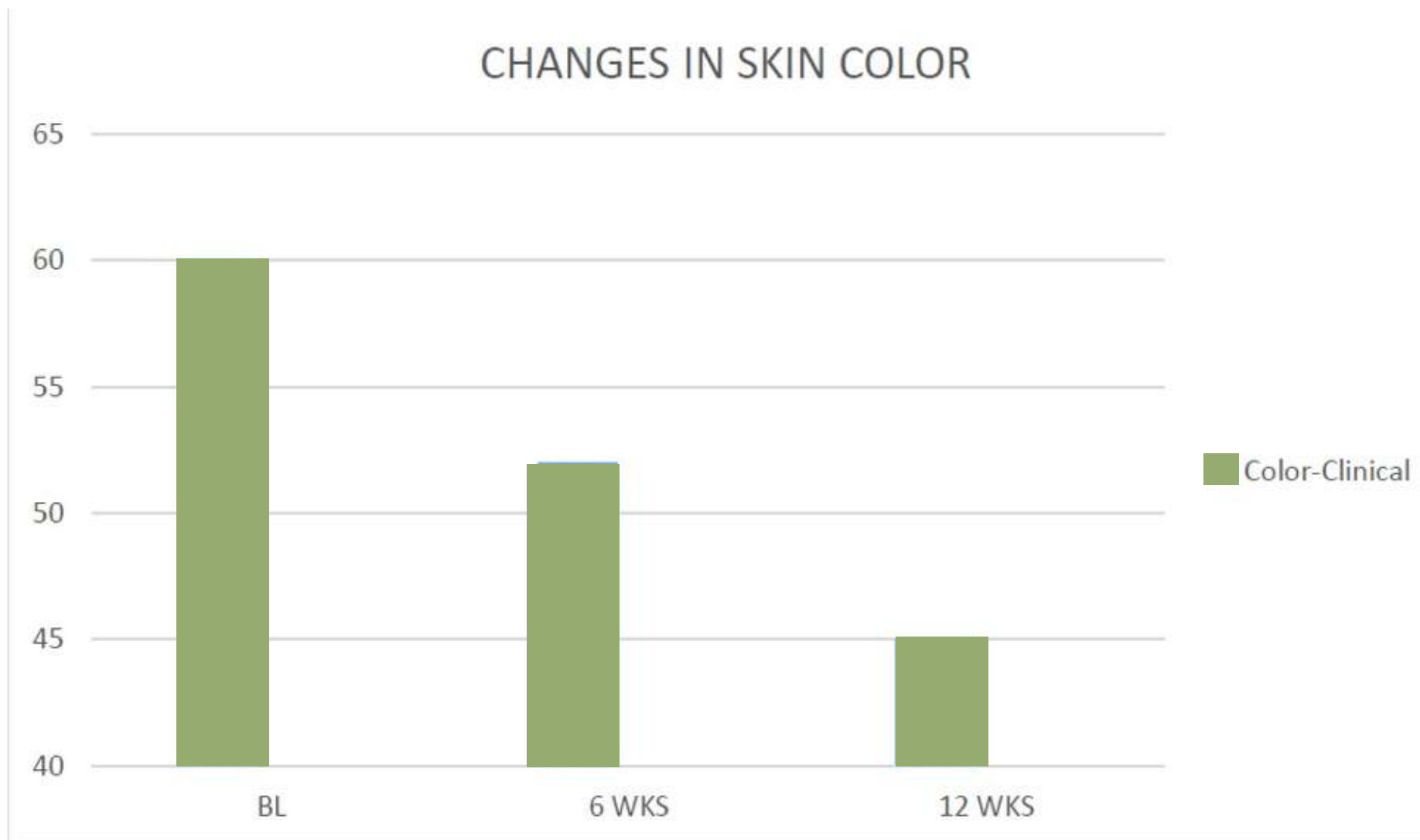
BIOWHITE: הינו קומפלקס חזק מוגן בפטנט המכיל 4 תמציות בוטניות - מדכא מלנין
Giga white: הינו קומפלקס חזק המכיל 7 תמציות אלפיניות טבעיות - מבהיר

שימוש קפדני בסרום לייטנינג בתוספת ויטמין סי פלוס יביאו לתוצאות הנראות לעין להתבהרות כללית ולפירוק כל סוגי היפר פיגמנטציה הבטוחות לשימוש ללא כל תופעו תלוואי.

מבחני VIVO להבהרה עם 5% Giga White

10 נסיינים אסייתים בגילאי 25-55 עם נגעים חומים (Dark Spots) למשך 3 חודשים.

התוצאות מוצגות בגרף, ניקוד 1-100, ככל שהניקוד גבוה יותר העור כהה יותר. ניתן לראות שינוי משמעותי לאחר 6 שבועות בממוצע כהות העור 52.53-59.82



לאחר 3 חודשים ממוצע הבהרה לעור כהה 12.2% . לעור פחות כהה הבהרה של 24% .

בדיקה אובייקטיבית לשינויים בצבע עור הפנים נעשו ע"י מצלמת מינולטה מטר. שינוי מהותי של ירידה ב 7% לאחר 6 שבועות, וירידה יותר משמעותית של 15.3% נמדדה לאחר 3 חודשים.

התוצאה מצביעה ששינוי הצבע היא כתוצאה ישירה של הבהרה ולא כתוצאה מגירוי.

הערכת כתמי גיל

כתמי הגיל קיבלו ערכים של בין 1-3 תלוי בגודלם ובצבעם.

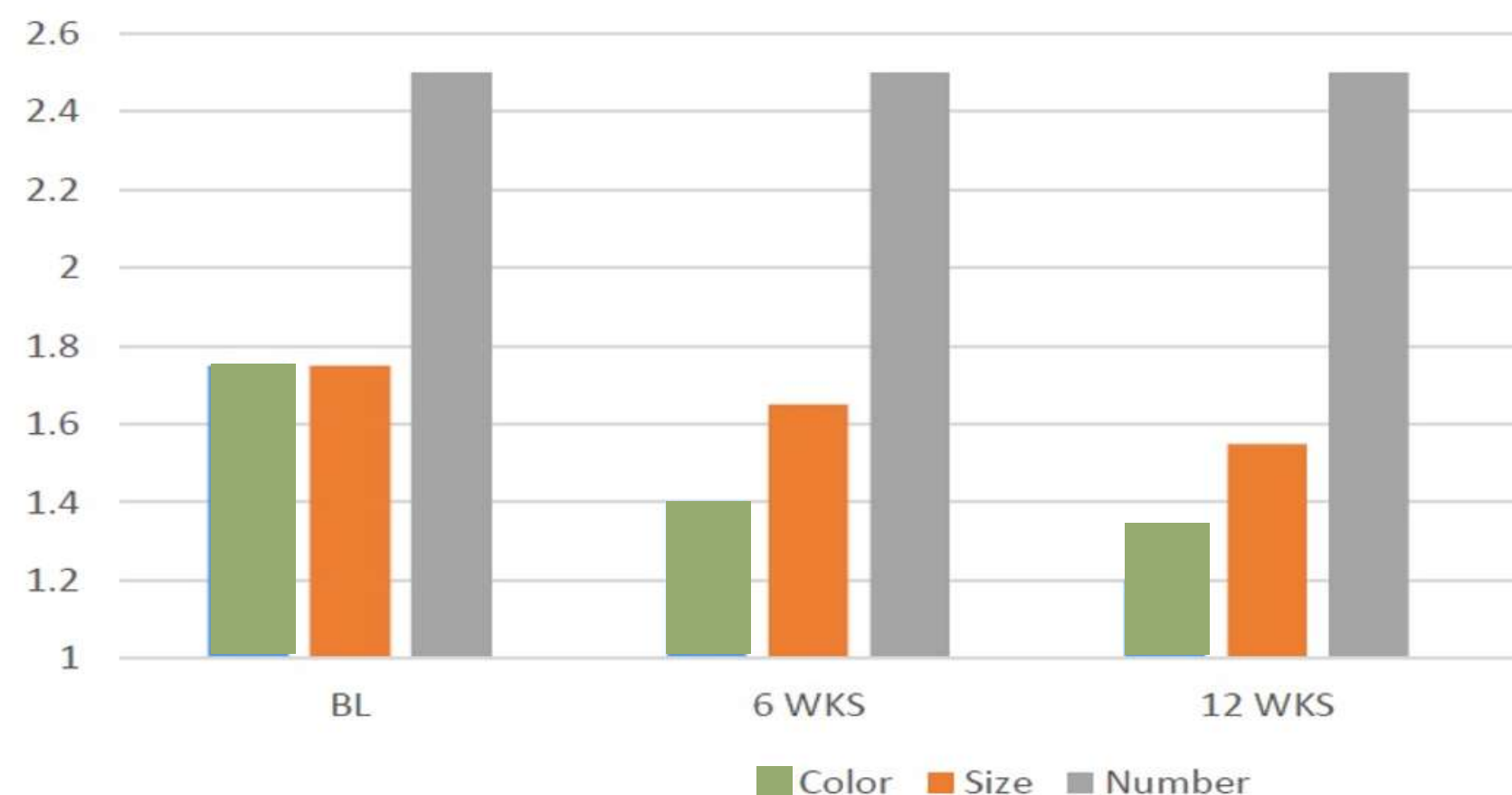
לאחר 12 שבועות ירידה של 28.6% בצבע גודל כתמי הגיל ירד ב 8.6%.

מספר הכתמי גיל כצפוי נשארו אותו הדבר.

סיכום בדיקת קומפלקס ג'יגה וויט

תוצאות הבדיקות שנערכו ומצגות כאן מוכיחות ללא ספק שלג'יגה וויט יש אפקט הבהרה.

CHANGES IN AGE-SPOTS



Whitening Cream Day

קרם מדכא מלנין לטיפול בהיפרפיגמנטציה ליום המשולב עם חומרי לחות והזנה לתמיכה בתהליך ההבהרה.

מרכיבים עיקריים

- אלפא ארבוטין - ידוע ביכולתו לעכב ייצור מלנין בגוף ע"י עיכוב טירוזינאז, מה שהופך אותו לגורם עוצמתי להפחתת מראה כתמי פיגמנטציה. הוא מעניק לעור מראה נקי, קורן ובעל גוון אחיד יותר.
- חומצה היאלורונית - מסייעת לחדש את מאגרי הלחות בעור. רכיב עצמתי זה יכול לשמר נוזל בשיעור של עד פי 1,000 ממשקלו וסופח לחות חיונית אל העור. החומצה משיבה את החיות לעור יבש ומחליקה קמטוטים.
- שמן זרעי חחובה - מזין את העור ומאזן דיסקולורציה
- סקוולאן - הסקוולאן הצמחי שלנו מספק אפקט לחות עמוק. הסקוולאן מחקה את השפעותיו של הסבום הטבעי בעור, מעלה אלסטיות העור ופועל להחלקת קמטוטים.

מכיל: 30 מ"ל

Whitening Cream Night

קרם הבהרה לטיפול בלילה. פורמולה עוצמתית המשלבת חומרי הבהרה אפקטיביים עם חומרי לחות והזנה (שמן זרעי חחובה, שמן משמש וחומצה היאלורונית) לתמיכת תהליך ההבהרה.

מרכיבים עיקריים

- **הידרוקינון** - הדרוקינון מונע ייצור מלנין ובנוסף מסייע בהבהרת מראה כתמים כהים קיימים. הוא מהווה רכיב מרכזי בנטרול מראה אזורים כהים ושמירה על גוון עור אחיד.
- **נתרן היאלורונאט (חומצה היאלורונית)** - הידועה ביכולתה לאגור עד פי אלף ממשקלה במים, היא חומר לחות הסופח לחות לעור. תכונה זו מסייעת לשמור על עור רך, מתוח וגמיש.
- **סקוולן** - מחקה את פעולת הסקוולן המצוי בעור באופן טבעי ומקנה ריכוך ולחות לעור.
- שמן זרעי Simmondsia Chinensis (שמן חחובה) - נוזל טבעי המעניק לחות מזינה לעור.
- **שמן גלעיני Prunus Armeniaca (מישמש)** - לחות לכל סוגי העור ומהווה מקור עשיר לחומצות שומן המסייעות בהזנת העור ובהשבת החיוניות אליו.

Retinol Treat



Retinol Cream

רטינול הוא נגזרת של ויטמין A, אשר ביכולתו לחדור עמוק לתוך העור, מחדש את העור, מעלה קולגן, משפר את האלסטיות, מפחית קמטים וקווים דקים ומחלי את העור. קרם הרטינול הוא קרם אנטי אייג'ינג עוצמתי לחידוש, מיצוק והבהרת העור. עשיר בחומרי לחות ונוגדי חמצון, מרקמו נעים, עדין ויעיל לצמצום תחושת גירויים ולשיקום רמת הלחות בעור.

מרכיבים עיקריים:

3% רטינול, שמן זרעי חוחבה
ושמן משמש, ויטמין E, חומצה
היאלורונית, סקוואלן

יתרונות

- השלה מהירה של תאים מתים הגורמת להתחדשות בריאה וטובה יותר של העור.
- מפחית קמטוטים ומונע היווצרות קמטים חדשים.
- התחדשות תאים
- מותיר את העור עם גוון אחיד, מטפל בפיגמנטציה
- מרקם חלק ועשיר יותר בלחות

Encapsulated Retinol Cream

פורמולה זו מבוססת על הטכנולוגיה החדשה ביותר להחדרת רטינול לעור: **רטינול מקופסל**, עטוף בשכבת פוספוליפידים המאפשרת שחרור מתמשך ומבוקר. רטינול הוא נגזרת של ויטמין A, אשר ביכולתו לחדור עמוק לתוך העור, מחדש את העור, מעלה קולגן, משפר את האלסטיות, מפחית קמטים וקווים דקים ומחליק את העור. קרם הרטינול הוא קרם אנטי אייג'ינג עוצמתי לחידוש, מיצוק והבהרת העור. יעיל לצמצום תחושת גירויים בעור ומרקמו קטיפתי.



מרכיבים עיקריים:

רטינול Retinol

רטיניל Retinyl Palmitate

פלמיטאט

סרמיד Ceramide-3

יתרונות

- השלה מהירה של תאים מתים הגורמת להתחדשות בריאה וטובה יותר של העור.
- מפחית קמטוטים ומונע היווצרות קמטים חדשים.
- התחדשות תאים
- מותיר את העור עם גוון אחיד, מטפל בפיגמנטציה
- מרקם חלק ועשיר יותר בלחות

Renewal Serum

סרום מבוסס דור חדש דור חדש של רטינול שאינו מגרה את העור. פורמולה מבוססת נגזרת ייחודית של רטינול בשילוב ויטמין סי, ויטמין E, אלפא ארבוטין וחומצה היאלורונית, לחידוש העור, מסייע בתיקון פגמים, מפחית קמטוטים, מסייע בהגנה מפני רדיקלים חופשיים ותורם בהבהרת העור לקבלת גוון אחיד.

מרכיבים עיקריים:

Hydroxypinacolone Retinoate - נגזרת ייחודית של ויטמין A לקבלת מראה עור צעיר יותר ללא הגירוי האופייני לרטינול. תומך בגמישות העור ומפחית הופעת קמטים.

Vitamin E - אנטיאוקסידנט יעיל לנטרול רדיקלים חופשיים.

Alpha-Arbutin - מדכא מלנין

(Vitamin C (Aminopropyl Ascorbyl Phosphate - נגזרת יציבה של ויטמין סי.

Hyaluronic Acid - הידרציה

יתרונות

- חידוש העור
- מסייע בתיקון פגמים
- מפחית קמטים וקמטוטים
- הגנה מפני רדיקלים חופשיים
- הבהרת העור לקבלת גוון עור אחיד



Mask's



Clearing Mask

מסכה טיפולית לעור שמן בעייתי – מסכה אנטי דלקתית בעלת אפקט חיטוי והרגעה של העור.

מרכיבים עיקריים

Bentonite 10% - חימר לבן, סופג עודף סבום ומנקה את הנקבוביות
5% זינק אוקסיד (אבץ): מינרל טבעי אשר עוזר להפחתת שמנוניות העור ע"י ייבוש השומן העודף. מחטא וממריץ את תהליך ריפוי העור.
4% חומצה גליקולית - משמשת להסרת תאי עור מתים ויצירת שכבת עור חלקה ובריאה: פילינג והתחדשות האפידרמיס
2% חומצה סליצילית: חומצה בטא הידרוקסיד עם תכונות המסה. יכולה לדלל ולהפחית את כמות השמנוניות בנקבוביות ומפחיתה נפיחות וגירוי כתוצאה מהצטברות יתר של שמנוניות.
2% חומצה היאלורונית: פועלת כמחסום הגנה לעור, לוכדת לחות מהאוויר ושומרת את העור עשיר בלחות טבעית.
1.8% סולפור: אנטיספטי העוזר להפחתת התפרצויות.
Pentavitin: מלחח אפקטיבי ביותר
פלזמת חמצן: יוצרת מולקולות חמצן בעת המגע עם העור
תמצית פרחי קמומיל: צמח המשמש כנוגד חמצון, מרגיע את העור
אצות ים: להגברת הלחות ומתיחת העור. כמו כן, אצות הים הן בעלות תכונות אנטי דלקתיות.
קמפור: בעל אפקט קירור.

Champagne Bubble Mask

המסכה הייחודית עם טכנולוגיית החדרת חמצן המקנה לעור הפנים את היתרונות החיוניים שהחמצן מעניק ללוחמה ברדיקלים חופשיים, מסייעת לנטרל את השפעותיהם המזיקות של נזקי גיל וסביבה. המסכה מושלמת להחייאת מראה העור ולחידוש המראה הצעיר והעלאת רמת הלחות.

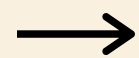
מרכיבים עיקריים:

רזברטול: תמצית צמחית המופקת מקליפת ענבים אדומים, ידועה ביעילותה כנוגדת חמצון עוצמתית.

תמצית פרי האסאי: Euterpe oleracea גרגירי האסאי, המצויים רק ביערות הגשם של האמזונאס מכילים כמויות גבוהות של גבוהות של של אנתוציאנינים, נוגדי חמצון יעילים ביותר. בנוסף הם מכילים כמויות גדולות של ויטמין C, A ו-E.

Goji Berry Extract: הידועים גם כגרגירי זאב, מצויים באזורים הסובטרופיים של סין ומשמשים שם במשך מאות שנים לצרכים רפואיים. הגוג'י ברי מכיל כמויות מרוכזות של רכיבים נוגדי חמצון, ויטמין A וחומצות אמינו.

Hydrolyzed Silk: משי נוזלי. חלבוני משי מספקים הזנה ולחות לפני העור ומותירים אותו עם מרקם חלק כמשי.



מתאים לכל סוגי העור
מכיל: 50 / 100 מ"ל



Champagne Bubble Mask

החמצן חיוני לבריאות העור: הוא מסייע לשחרר נקבוביות סתומות, מזרז את תהליך החלמת העור ומעניק לעור מראה קורן. שיטת אספקת החמצן החדשנית שלנו תוססת ומבעבעת עם המגע על העור ומחדירה אל העור חמצן ליצירת ברק חיוני והחדרת נוגדי חמצון עוצמתיים.

ריכוז גבוה של נוגדי חמצון ממקור צמחי, כולל רזורטרול, תמצית ענבי שועל ותמצית תאי ענבים, מעניק הגנה עוצמתית נגד נזקי הרדיקלים החופשיים הגורמים להתפרקות הקולגן, לקמטים ולעור נפול. בכל רכיב הקיים במסכה נעשה שימוש בצורתו היעילה ביותר ובשל יכולתו להביא לתוצאות הטובות ביותר.

Anti - Wrinkle Mask

פורמולה אנטי אייג'ינג מבוססת קומפלקס עשיר של פפטידים, נוגדי חמצון עוצמתיים, ויטמינים וחומצות שומן.

מרכיבים עיקריים

Matrixyl 3000: מטריקסיל 3000 הוא תרכובת פפטידים המורכבת מהמטריקינים **palmitoyl tetrapeptide-7** **palmitoyl tripeptide-1**. זהו המרכיב האנטי-אייג'ינג הראשון המבוסס על טכנולוגיית הפפטיד של המטריקין. פפטיד זה גורם להעלאת ייצור קולגן והיאלורונית **אצטיל הקספפטיד 8 (ארגירלין)**: נויורופפטיד מחקה פעולת בוטוקס ע"י עיכוב זמני של נויורטרנסמיטורים ובכך מסייע להפחית את תדירות התכווציות השריר. הדבר תורם למראה רך ועדין יותר, מכיוון שמופעל פחות מתח על העור וקמטוטי ההבעה מצטמצמים.

Antarctacine™: הוא גליקופרוטאין המופק ממימי האוקיינוס הדרומי והוא משמר לחות בעור ומשפר את מוצקות העור ומסייע במניעת קמטים.

קו אנזים Q10 : נוגד חמצון רב עוצמה המונע נזקים מפני רדיקלים חופשיים וממולקולות מזיקות לתקינות העור

תמצית תה אדום: התה האדום (רובי) שמקורו בהרי דרום אפריקה הידוע בסגולותיו להרגעת גירויים בעור, הפחתת דלקות ושיפור גוון ומרקם העור. בעל תכונת חדירה דו קוטבית לעור המעניק הגנה מרבית מפני נזקי שמש וזיהום.



Anti - Wrinkle Mask

יתרונות:

- שיפור גמישות, גוון ומרקם העור
- הפחתה ומניעת קמטי הבעה עדינים
- העלאת ייצור קולגן והיאלורונית
- הגנה מפני רדיקלים חופשיים והגברת תפקוד המערכת החיסונית של העור
- החלקת קווים עדינים וקמטוטים

מכיל: 60 / 240 מ"ל



Corrective Gel Mask

מרכיבים עיקריים:

- **תמצית עשב ים:** לשיפור רמות הלחות, בעלת תכונות אנטי-דלקתיות ומעניקה הזנה תאית
- **אצות ים:** אצות בעלות תכונות אנטי דלקתיות
- **5% אלוורה:** מרגיע, תכונות אנטי דלקתיות, מלחח.
- **5% סקוואלן:** מרכך ומקטין קמטוטים ומעצים את התחדשות התאים, מרגיע את העור ומגן עליו מפני תנאי סביבה קשים.
- **5% חומצה היאלורונית:** פועלת כמחסום הגנה לעור, לוכדת לחות מהאוויר ושומרת את העור עשיר בלחות טבעית.
- **תרכובת פפטידי נחושת:** לשיפור גוון ומרקם העור ועידוד ייצור קולגן ואלסטין.
- **ארניקה:** מסייעת בהקלת תסמיני דלקת ונפיחות באזור העדין שסביב העיניים.
- **תמצית תה אדום:** מהרי דרום אפריקה. תה אדום הוא נוגד חמצון עוצמתי הידוע ביכולתו להרגיע עור מגורה, להפחית דלקת ולשפר את מרקם וגוון העור.
- **פנטויטין:** חומר מעניק לחות יעיל במיוחד המכיל פחמימות ממקור טבעי.
- **קמומיל ומרווה:** בעלי תכונות הרגעה יעילות לעור. בנוסף, הן יוצרות שכבת הגנה נגד גירויים על פני העור.
- **תמצית מלפפון:** תכונות המלפפון כחומר מכווץ רקמות מקנות לו תחושה קרירה, מרעננת ומרגיעה על העור, מעניקות לחות לעור ומספקות לו מראה מתוח יותר.
- **שמן זרעי רוז היפ:** תמצית ממגוון שושני בר בוגרות. בעלות יכולת לכיווץ רקמות ומקור מעולה לוויטמין C.

Eye's





Eye Gel

ג'ל העיניים המסייע באספקת החמצן לעור, למראה עור חיוני, זוהר ובהיר.

מבוסס מערכת הנושאת את החומר Perfluorodecalin לעור, מזרזת קבלת גוון עור אחיד וזוהר. (שיפור תהליכים מטבוליים)/ תהליך זה עוזר להמריץ את ייצור הקולגן, למראה צעיר ובריא יותר.

פעולת החמצון ממריצה את חידוש וחיוניות העור ומפחיתה מראה קמטוטים. מתקבל מראה עור צעיר, קורן ורענן יותר.

מרכיבים עיקריים:

Perfluorodecalin - מולקולה הנושאת חמצן לעור, משפרת מראה קמטוטים ומקנה עור חיוני יותר.

חומצה היאלורונית - הידראציה

קומפלקס פפטידים - Palmitoyl Oligopeptide and Palmitoyl-Tetrapeptide-7 להפחתת כהויות סביב העיניים, שיפור מיצוק וקמטוטים סביב העיניים.

Hesperidin Methyl Chalcone - אנטי אוקסידנט ואנטי אינפלמטורי.



Beautifeye Pro

קרם ביוטיאיי פרו משלב ויטמין K וארניקה עם פפטידים ותמציות בוטניות טבעיות המטפלים באופן אפקטיבי ב"עיגולים השחורים" לקבלת מראה קורן. התוצאות המדהימות מתקבלות על ידי שיפור זרימת הדם והקלה על דלקתיות סביב העיניים.

מרכיבים עיקריים

ויטמין K, ארניקה, פפטידים בוטניים שמוצו מסויה מזוקקת, אורז ופרוטאינים של שמרים שנוצרו בתהליך ביוטכנולוגי.

יתרונות

- פפטידים אלו משפרים את זרימת הדם בכלי הדם הקטנים וממריצים את זרימת הדם על ידי חיזוק שכבות העור המופקדות על האלסטיות.
- מזרז סילוקם של העיגולים הכהים
- מסייע בהפחתת נפיחות, קמטים וקווים דקים
- מרגיע ובעל תכונות נוגדות חמצון

ניתן לשימוש על גבי אזורים אחרים במקרה של שטף דם או שינוי צבע כתוצאה מכלי דם פגועים בסמוך לשטח פני העור.

מכיל: 15 מ"ל

Sun Protection

Tinted Mineral Defense SPF30

קרם לחות יום-יומי עם מסנן קרינה SPF 30 ותוספת גוון המספק הגנה מפני נזקי קרינת UVA ו-UVB. פורמולה עשירה בנוגדי חמצון ומסנני תחמוצת` אבץ, בשילוב תמציות בוטניות. הקרם קליל, בעל מגע משיי על העור ואידיאלי לשימוש כקרם לחות בסיסי תחת האיפור או בלעדיו.

מרכיבים עיקריים

תחמוצת האבץ וטיטניום דיאוקסיד:

תרכובת מינרלית יעילה לסינון UV

המסייעת במניעת כוויות שמש ומפחיתה

את הסיכון לסרטן העור ולהזדקנות מוקדמת

של העור כתוצאה מחשיפה לשמש.

תמצית ארכובית צרת-עלים: נוגד חמצון

צמחי שהוכח כמסייע בשיפור פגעי הזמן

ונזקי הסביבה הנראים לעין בעור.

תמצית ענבים: נגזרת מתאי גזע צמחיים

המסייעים להתמודד עם נקי סביבה וסימני

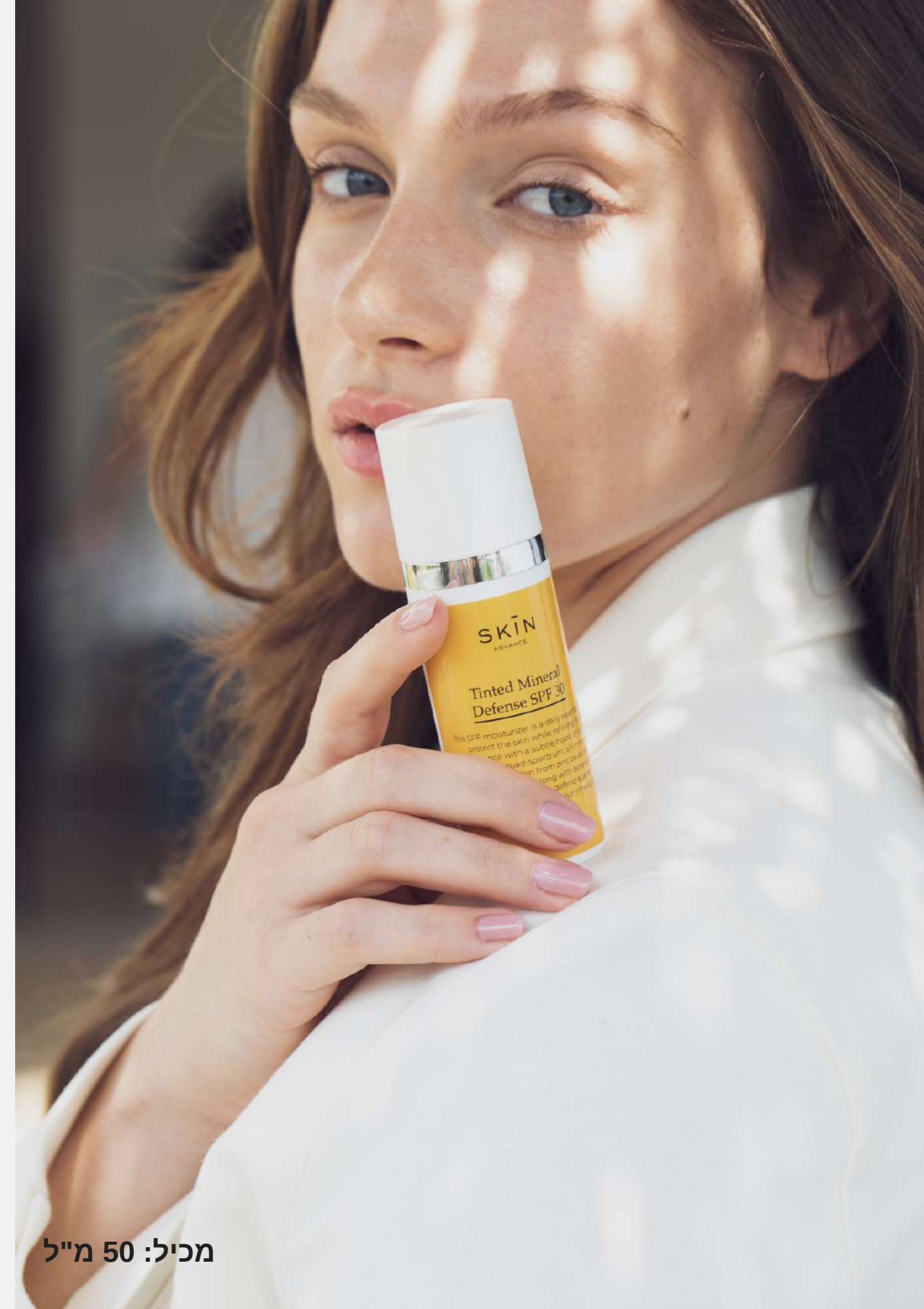
הגיל.

תמצית צמח מים: מסייע להתמודד עם

גוון עור לא אחיד.

אלוורה: להרגעה וריכוך העור

- Zinc Oxide and Titanium Dioxide
- Polygonum Aviculare Extract
- Grape Extract
- Lepidium Sativum Sprout Extract
- Aloe Barbadensis Leaf Juice
- **ללא אוקסיבנזון, פרבאנים ובשמים מלאכותיים**



מכיל: 50 מ"ל



מכיל: 50 מ"ל

יתרונות

- מספק הגנה רחבת טווח SPF30
- מעניק לחות ומסייע בהרגעת העור
- מכיל תמציות צמחים עדינות ומרגיעות
- עשיר בנוגדי חמצון

Botanical Day Cream SPF30

קרם לחות יום-יומי עם מסנן קרינה SPF 30 המספק הגנה מפני נזקי קרינת UVA ו-UVB. פורמולה עשירה בנוגדי חמצון ומסנני תחמוצת אבץ, בשילוב תמציות אלוורה ומלפפון מרגיעות. הקרם קליל, בעל מגע משיי על העור ואידיאלי לשימוש כקרם לחות בסיסי תחת האיפור או בלעדיו.

מרכיבים עיקריים

תחמוצת אבץ Zinc Oxide: תרכובת מינרלית יעילה לסינון UV המסייעת במניעת כוויות שמש ומפחיתה את הסיכון לסרטן העור ולהזדקנות מוקדמת של העור כתוצאה מחשיפה לשמש.

תמצית ארכובית צרת-עלים: נוגד חמצון צמחי שהוכח כמסייע בשיפור פגעי הזמן ונזקי הסביבה הנראים לעין בעור.

תמצית עלי תה ירוק: תכונות נוגדות חמצון עוצמתיות

תמצית בזיליקום סיני: צמח ארומטי המהווה מקור עשיר לוויטמינים, מינרלים ופוליפנולים.

ללא אוקסיבנזון, פרבאנים ובשמים מלאכותיים!

ACNE





pH 3.5
מכיל: 240 מ"ל

מתאים לעור שמן ועור
שמן בעייתי (אקנתי)

Clear Complexion Alpha Beta Cleanser

תכשיר לניקוי יסודי, הסרת שאריות שומן לכלוך ואיפור ואיזון עור שמן. תוכנן במיוחד לטיפול בעור בעייתי. התכשיר מסיר תאי עור מתים הסותמים את הנקבוביות וגורמים להתפרצויות אקנה. מעניק חיות לעור באמצעות תערובת הפעולה המשולשת של חומצה סליצילית, גליקולית ולקטית ומותיר את העור נקי וקורן.

מרכיבים עיקריים

לקטית, גליקולית, סליצילית, קמפור

יתרונות

- ניקוי יסודי עמוק, הסרת תאי עור מתים
- אפקט פילינג
- טיפול יעיל בעור בעייתי
- מסייע בהפחתת שומן עודף
- מחדיר לחות ומרכך את העור
- הפחתת קמטים וקמטי הבעה עדינים
- מכיל מרכיבים אנטי-דלקתיים נוגדי חמצון

A.C.N Lotion

התכשיר נועד לטיפול בעור שמן בעייתי (אקנה).

מרכיבים עיקריים

זינק אוקסיד - מרגיע עור מגורה, מחטא, ריפוי פצעים ובעל תכונות אנטי דלקתיות.

חומצה סליצילית (חומצה בטא הידרוקסית): ריכוז של 2% החומצה יעילה בפילינג והנשלת תאים מתים מבלי לגרום לכוויות ולנזק ברקמות.

שמן זרעי פרח קורטם הצבעים Carthamus Tinctorius - חיזוק מערכת החיסון, פתיחת נקבוביות.

Salix Alba Bark Extract תמצית קליפת עץ הערבה: עשירה בתרכובות דוגמת סליצין ופוליפנולים, בעלת פעילות אנטי אינפלמנטורית, אנטי ספטית ומפחית כאב.

תמציות חומצות (ציטרית, לקטית, מאלית, גליקולית, טרטריט) לפילינג עדין, צמצום נקבוביות והפחתת נפרשת סבום.

שיבולת שועל - הרגעה ולחות

הממליס - צמח מרפא בעל תכונות מכווצות וסופחות

שמן עץ הטה - מחטא, אנטי בקטריאלי, אנטי אינפלמנטורי, מאחה

טוקופריל אצטט (ויטמין E) - נוגד חמצון



יתרונות

- מפחית דלקת, מרגיע
- מתאים לעור שמן מפריש מאוד, אקנתי
- חלופה מהירה של תאים מתים
- נקבוביות פעורות
- מכיל 60ml ולצטלקויות.



Clearing Mask

מסכה טיפולית לעור שמן בעייתי – מסכה אנטי דלקתית בעלת אפקט חיטוי והרגעה של העור.

מרכיבים עיקריים

Bentonite 10% - חימר לבן, סופג עודף סבום ומנקה את הנקבוביות
5% זינק אוקסיד (אבץ): מינרל טבעי אשר עוזר להפחתת שמנוניות העור ע"י ייבוש השומן העודף. מחטא וממריץ את תהליך ריפוי העור.
4% חומצה גליקולית - משמשת להסרת תאי עור מתים ויצירת שכבת עור חלקה ובריאה: פילינג והתחדשות האפידרמיס
2% חומצה סליצילית: חומצה בטא הידרוקסיד עם תכונות המסה. יכולה לדלל ולהפחית את כמות השמנוניות בנקבוביות ומפחיתה נפיחות וגירוי כתוצאה מהצטברות יתר של שמנוניות.
2% חומצה היאלורונית: פועלת כמחסום הגנה לעור, לוכדת לחות מהאוויר ושומרת את העור עשיר בלחות טבעית.
1.8% סולפור: אנטיספטי העוזר להפחתת התפרצויות.
Pentavitin: מלחח אפקטיבי ביותר
פלזמת חמצן: יוצרת מולקולות חמצן בעת המגע עם העור
תמצית פרחי קמומיל: צמח המשמש כנוגד חמצון, מרגיע את העור
אצות ים: להגברת הלחות ומתיחת העור. כמו כן, אצות הים הן בעלות תכונות אנטי דלקתיות.
קמפור: בעל אפקט קירור.



A.C.N Pads

פורמולה ייחודית המכילה חמצות אלפא ובטא הדרוקסיות בריכוז גבוה (PH=3.5) לטיפול בעור שמן ובעור שמן בעייתי (אקנה):

חידוש העור, איזון בלוטת החלב, הפחתת דלקת, הבהרה והרגעה.

טקסטורת הפדים ממקסמת את פיזור החומר באופן שווה ובכמות אידאלית ובכך מעניקה חווית שימוש אפקטיבית ונוחה.

מרכיבים עיקריים:

חומצות אלפא ובתא הדרוקסיות – חומצה לקטית, מחומצה מנדלית, חומצה גליקולית, חומצה סליצילית

Salix Alba Bark Extract

ניאציאמיד

אלפא ארבוטין

אלנטואין

Dipotassium Glycyrrhizate

ליקוריץ **Glycyrrhiza Glabra Root Extract** - מפחית

דלקת, מרגיע

יתרונות

- מפחית דלקת, מרגיע
- איזון סבום
- מתאים לעור שמן מאוד, אקנתי
- חלופה מהירה של תאים מתים
- מפחית הצטלקויות
- צימצום נקבוביות
- פעילות אנטי בקטריאלית
- שיפור מרקם ומראה העור להשגת מראה עור מתוח, מבריק, חלק ובעל גוון אחיד.

מכיל: 50 יחידות

Special



Made specially for you



SKĪN
ADVANCE

THANK YOU